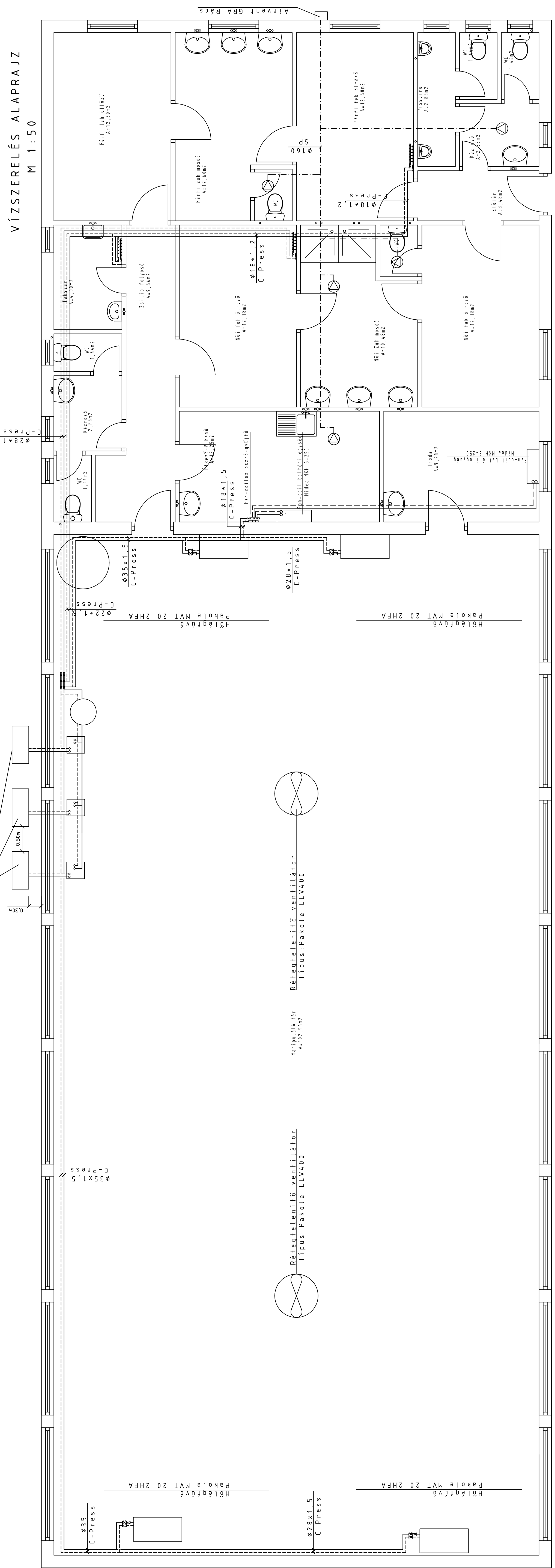


Levegővíz hőszivattyú
Típus: Midea MHA-V16W/D2V1



VÍZSZERELÉS ALAPRAJZ
M 1:50

JELMAGYARÁZAT:

- Hidegvíz gerinc vezeték
- - - Melegvíz gerinc vezeték
- Kíрма elbremenő vezeték
- - - Kíрма visszatérő vezeték
- Szellőző vezeték
- ⊙ Airvent Decor 200 automata zsalsuval

KELTISZOL BI - 06-305-9701	
Megrendelő: Szentpéterszeg Község Önkormányzata 4121 Szentpéterszeg, Kossuth utca 45.	Méretarány: M 1:50
Építés helye: Ipaai Terület Fejlesztés 4121 Szentpéterszeg HRSZ: 310/1	Dátum: 2017.05.
Rajzmagyarítás: Fűtés alaprajz	Tervezőm: 20160720-2
Tervező: Fórián Lajos Zsolt GT-09-162	Rajzszám: GF-03