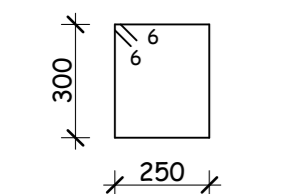
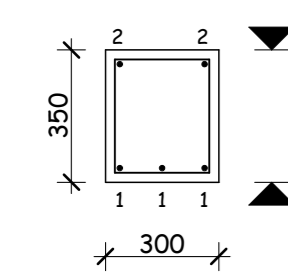
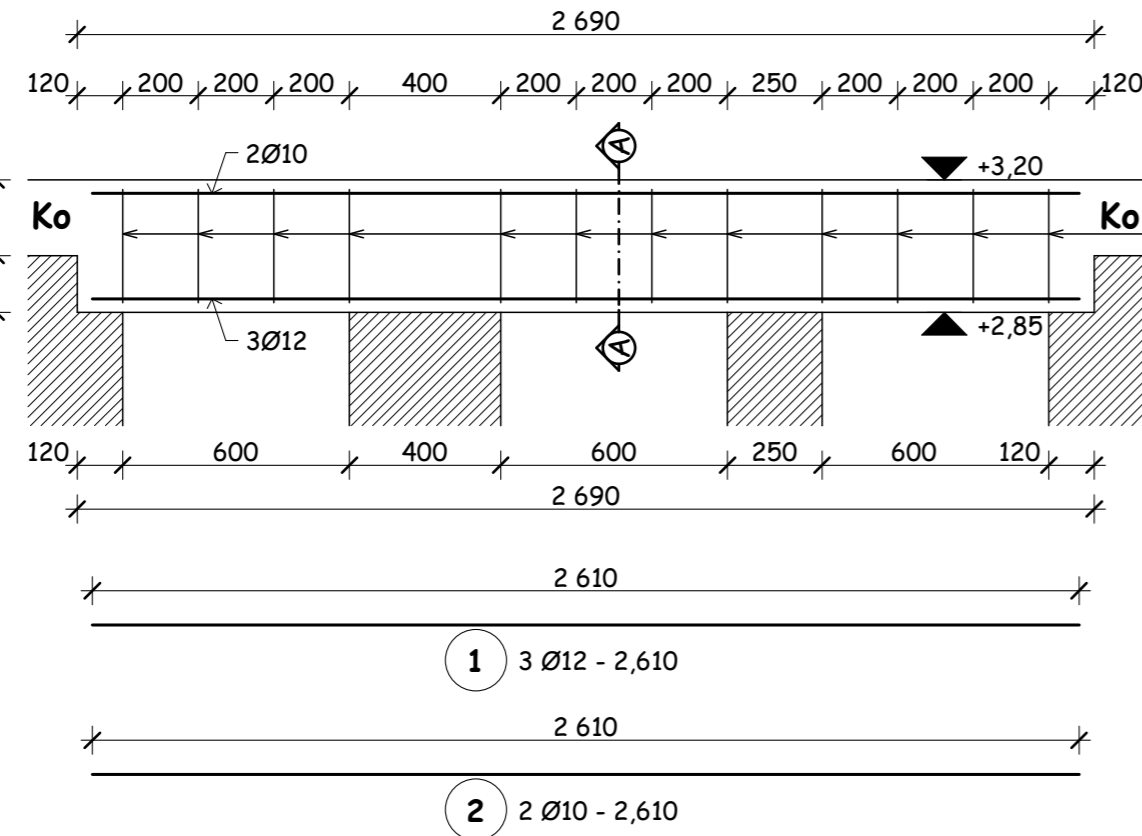


G1 gerenda készül: 1 db

A-A metszet



3 12 Ø8/20 -1,220 kengyel

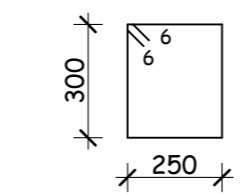
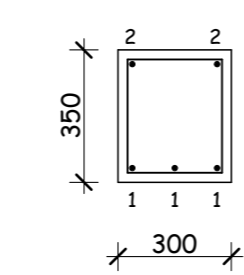


1 3 Ø12 - 2,610

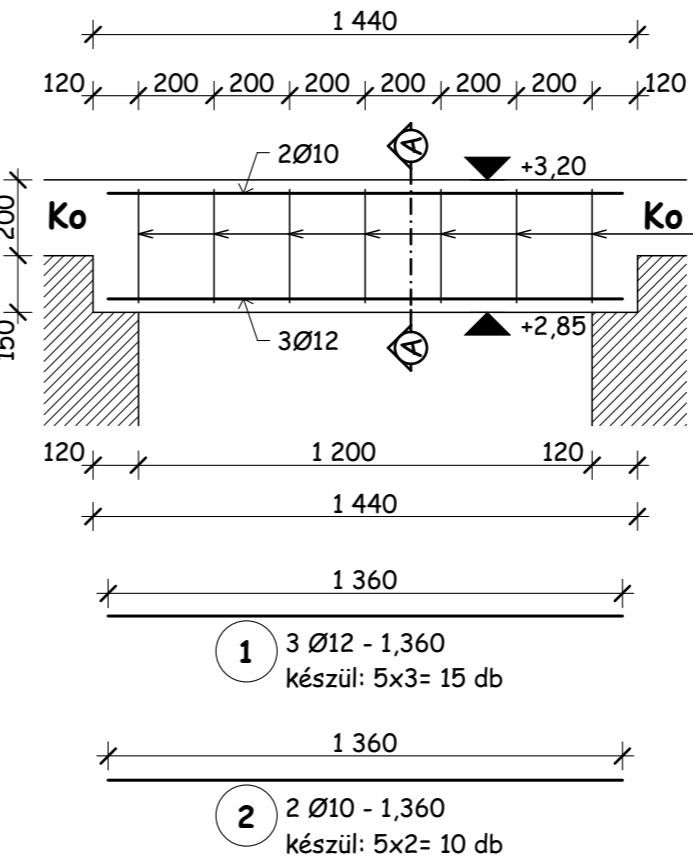
2 2 Ø10 - 2,610

G2 gerenda készül: 5 db

A-A metszet



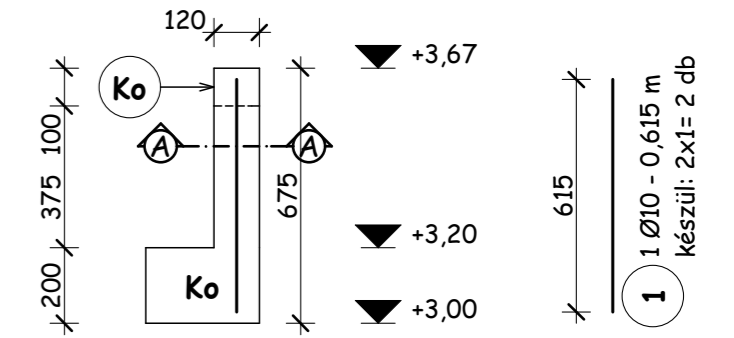
3 7 Ø8/20 -1,220 készül: 5x7= 35 db kengyel



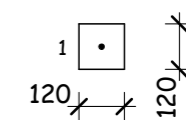
1 3 Ø12 - 1,360 készül: 5x3= 15 db

2 2 Ø10 - 1,360 készül: 5x2= 10 db

O6 oszlop készül: 2 db

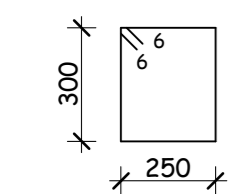
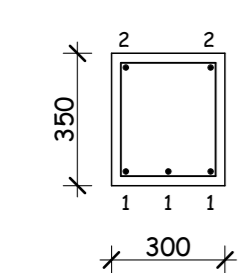


A-A metszet

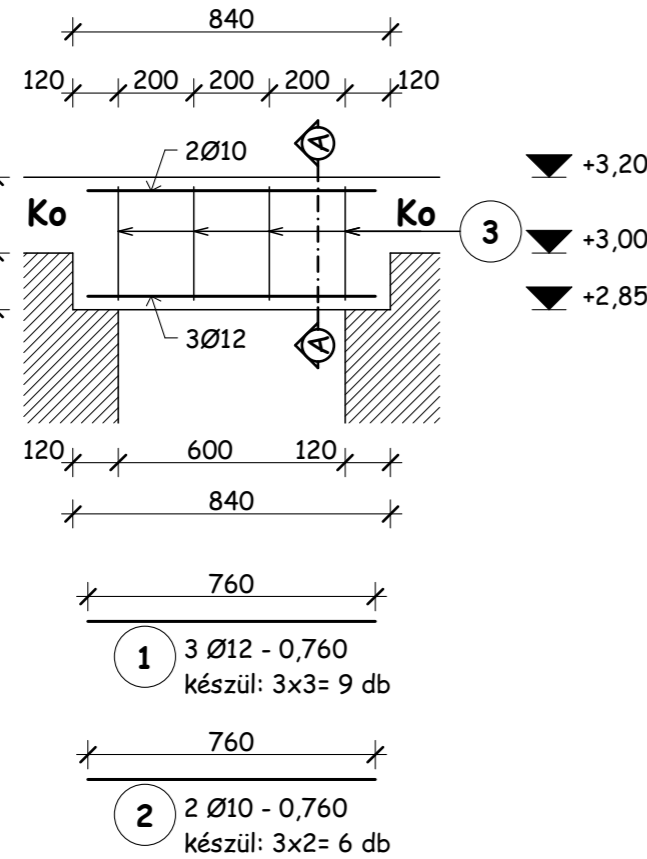


G3 gerenda készül: 3 db

A-A metszet



3 4 Ø8/20 -1,220 készül: 3x4= 12 db kengyel

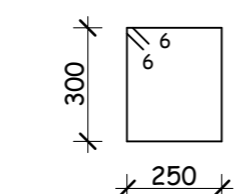
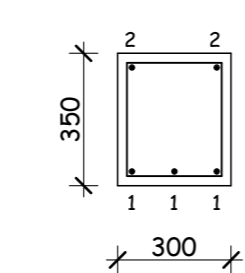


1 3 Ø12 - 0,760 készül: 3x3= 9 db

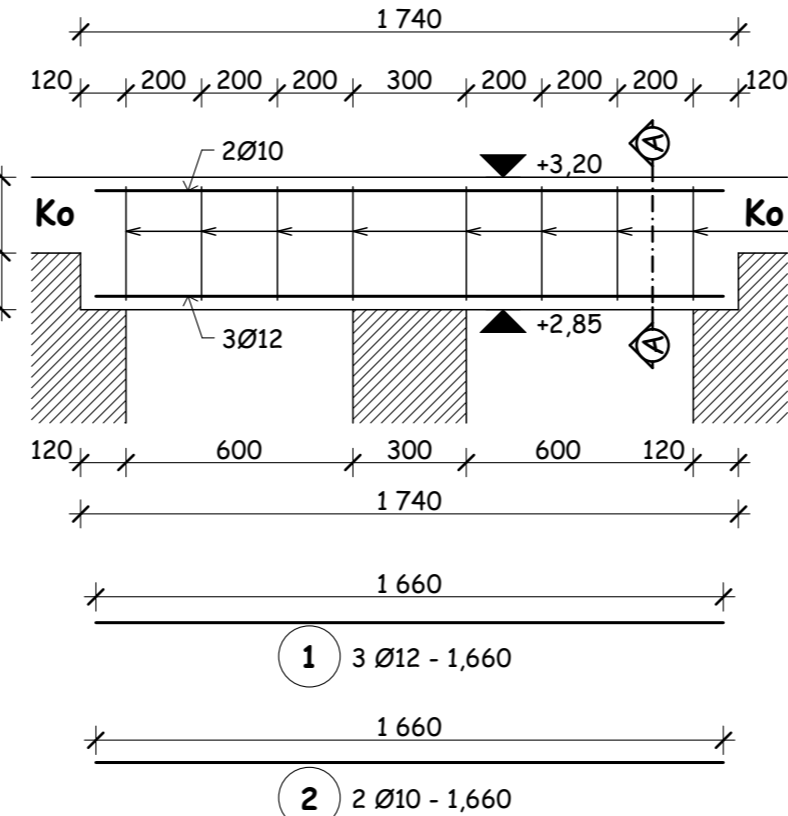
2 2 Ø10 - 0,760 készül: 3x2= 6 db

G4 gerenda készül: 1 db

A-A metszet



3 8 Ø8/20 -1,220 kengyel

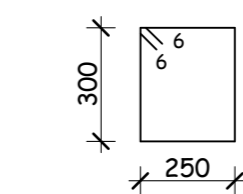
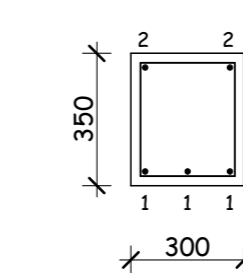


1 3 Ø12 - 1,660

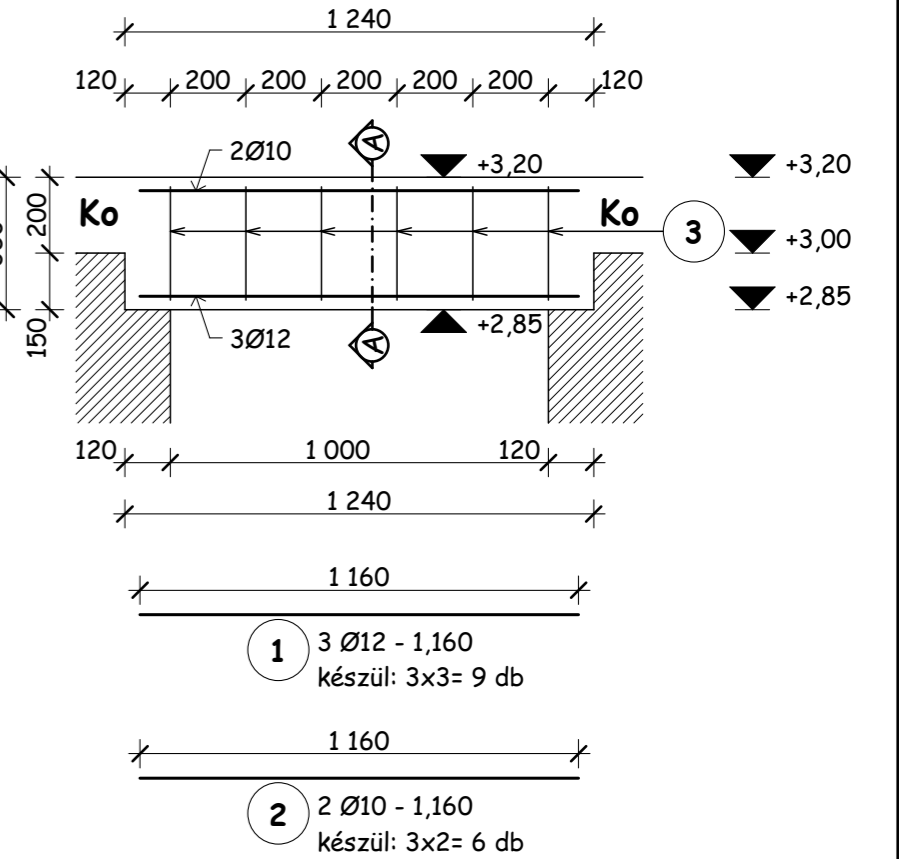
2 2 Ø10 - 1,660

G5 gerenda készül: 3 db

A-A metszet



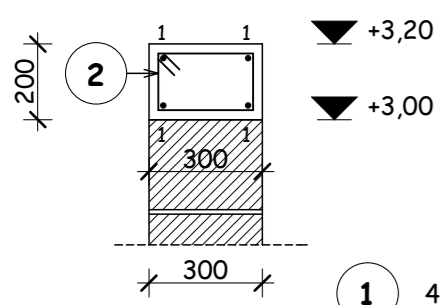
3 6 Ø8/20 -1,220 készül: 3x6= 18 db kengyel



1 3 Ø12 - 1,160 készül: 3x3= 9 db

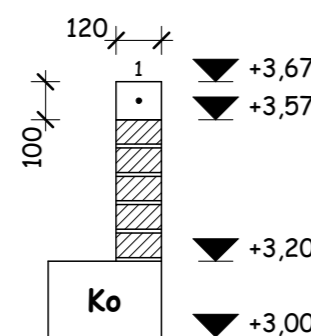
2 2 Ø10 - 1,160 készül: 3x2= 6 db

Ko1 koszorú készül: 33,45 m



1 4 Ø10 - 35,460 m

Ko2 koszorú készül: 37,00 m



1 1 Ø10 - 39,22 m

betonacél kimutatása

Elem	Jel	fi (mm)	db	hossz (m)	B500					
					fi 6 mm	fi 8 mm	fi 10 mm	fi 12 mm	fi 14 mm	fi 16 mm
G1	1	12	3	2,61				7,83		
"	2	10	2	2,61			5,22			
"	3	8	12	1,22		14,64				
G2	1	12	15	1,36				20,40		
"	2	10	10	1,36			13,60			
"	3	8	35	1,22		42,70				
G3	1	12	9	0,76				6,84		
"	2	10	6	0,76			4,56			
"	3	8	12	1,22		14,64				
G4	1	12	3	1,66				4,98		
"	2	10	2	1,66			3,32			
"	3	8	8	1,22		9,76				
G5	1	12	9	1,16				10,44		
"	2	10	6	1,16			6,96			
"	3	8	18	1,22		21,96				
Ko1	1	10	4	35,46				141,84		
"	2	8	134	0,92		123,28				
Ko2	1	10	1	39,22				39,22		
O6	1	10	2	0,62				1,24		
Mindösszesen (m)					0,00	226,98	215,96	50,49	0,00	0,00
Folyóméter súly kg/m					0,22	0,395	0,617	0,888	1,2	1,57
Súly (kg)					0,000	89,657	133,247	44,835	0,000	0,000
Mindösszesen (kg)								267,74		

Megjegyzések:

- Anyagminőségek:
 - Beton minőség: C20/25-XC1-F2-24
 - Betonacél minőség: B500
- Betontakarás: 2,5 cm, a betontakarást távolságtartókkal kell biztosítani!
- A vasak számozása elemenként újraindul. Vasak egyedi azonosítása gerendajel+vasjel együttes használatával.
- Koszorúk, gerendák, oszlopok alaprajzi elhelyezése S-2.1 tervlap szerint.

Létesítmény megnevezése: Mezőgazdasági feldolgozó és raktár csarnok építése	Tervező: Hajdu Gyula TT - 15 - 0387	Tervszám: Gy-2017/01
Épület helye: 4121 Szentpéterszeg, hrsz.:816/1	Tervező társa: Dudás Ede	Tervfajta: kviteli terv
Építető: Szentpéterszeg Község Önkormányzata, 4121 Szentpéterszeg, Kossuth u. 45.		Dátum: 2017. 09.
Rajz megnevezése: G1-G5 gerendák, Ko1, Ko2 koszorúk, O6 oszlop vasalási terve		Méretarány: 1:20
		Rajzszám: S-4.7