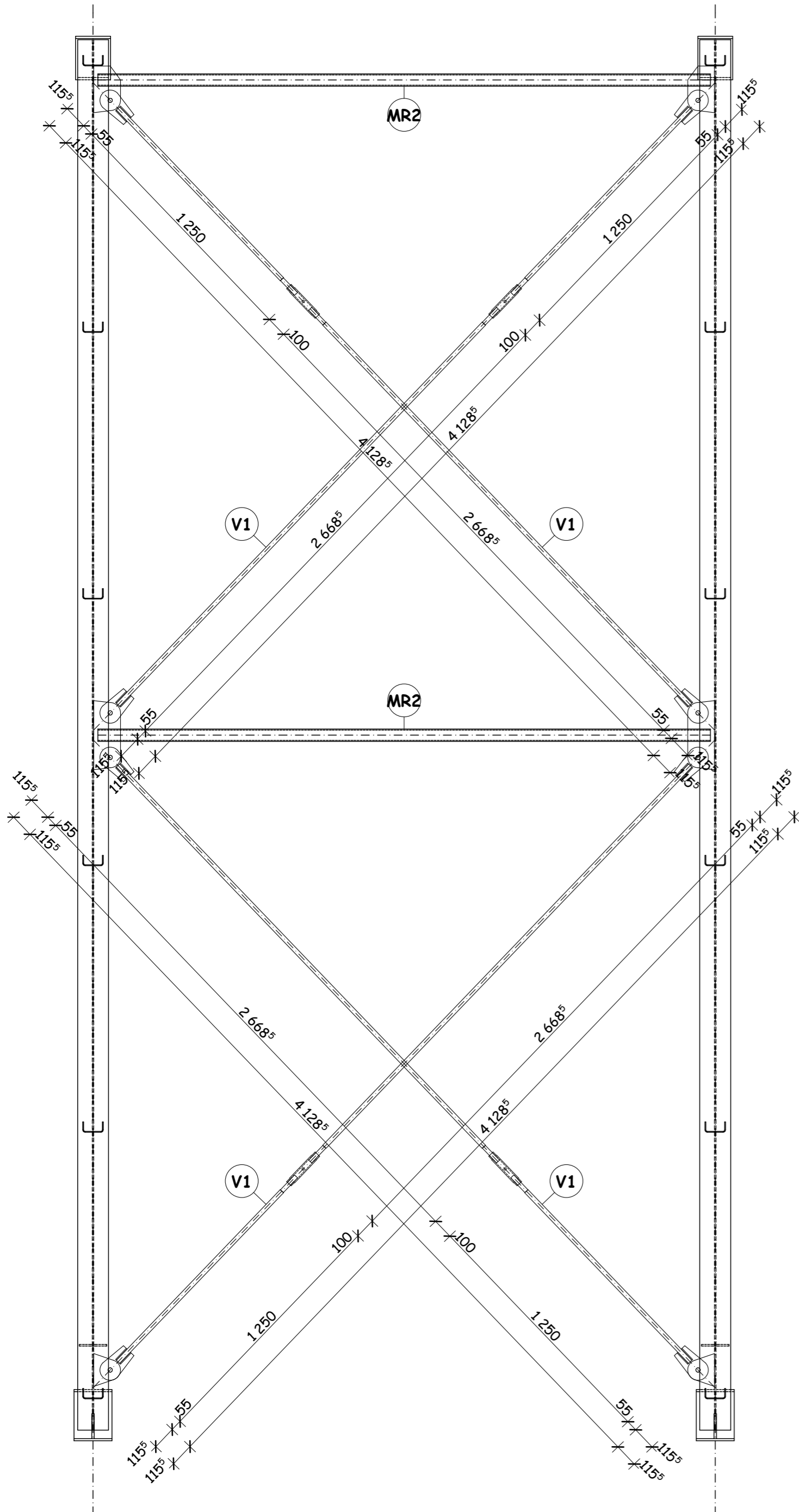
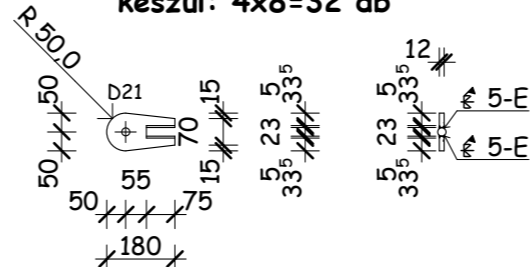


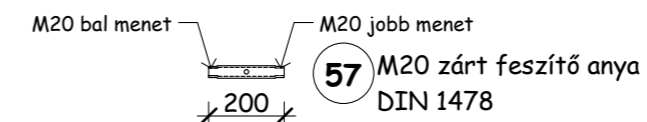
Sz1 szélrács  
készül: 2x2=4 db



56 jelű elem  
készül: 4x8=32 db

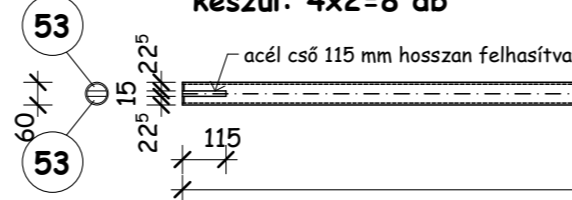


57 jelű elem  
készül: 4x4=16 db



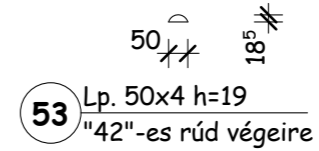
56 Lp 100x12 h=180

MR2 támasztó rúd  
készül: 4x2=8 db

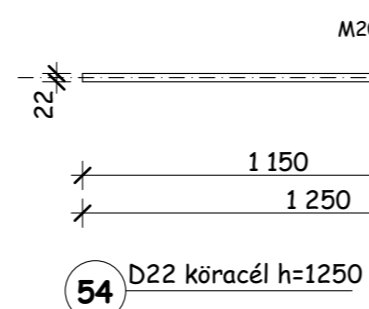


52 Acélcső 60,3x4 h=2979  
Készül: 4x2=8 db

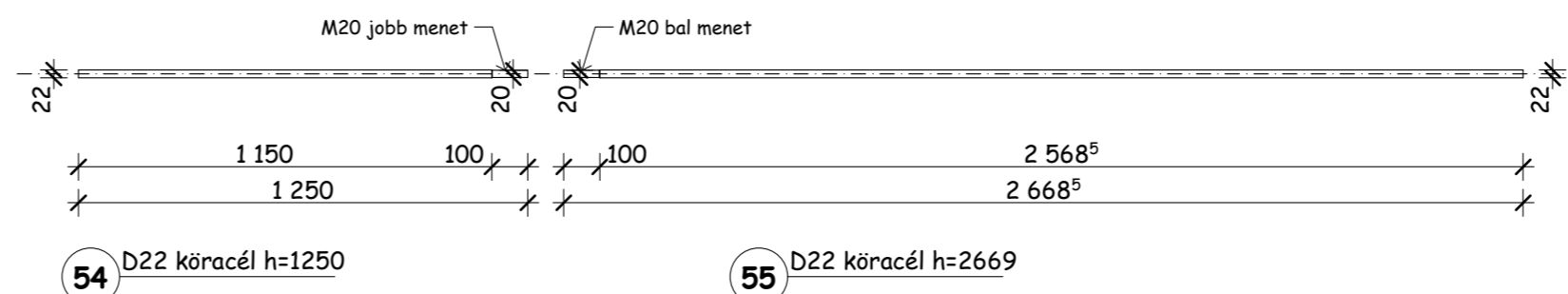
53 jelű elem  
készül: 8x4=32 db



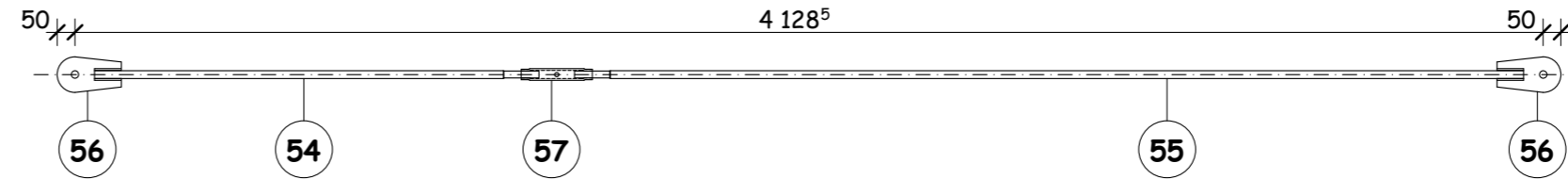
54 jelű elem  
készül: 4x4=16 db



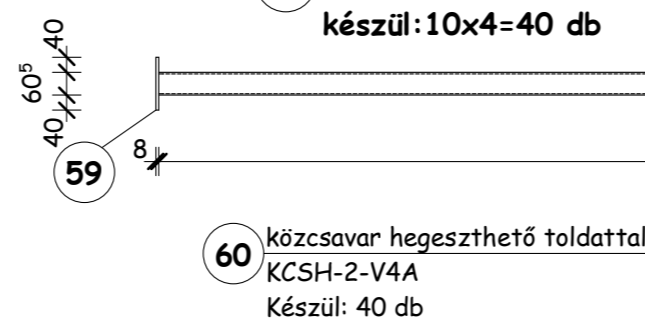
55 jelű elem  
készül: 4x4=16 db



V1 vonórúd  
készül: 4x4=16 db

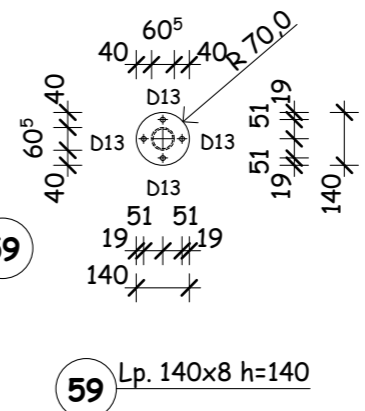


MR1 Állítható támasztórúd  
készül: 10x4=40 db



58 Acélcső 60,3x4 h=2909  
Készül 40 db

59 jelű elem  
készül: 40x2=80 db



Anyagminőségek:  
- Szerkezeti acélok: S 235 JR

Megjegyzések:  
- Méretek a helyszínen ellenőrizendők!  
- Alapozásba tervezett betonacélok nem toldhatók!  
- Alapozási sík, jóváhagyandó!  
- A feltöltést földvísszatöltést 90 %-ra kell tömöríteni!

Kapcsolódó tervek: S-3.1

**Hegesztések:**

A varratok elektromos ívhegesztéssel készülnek, MSZ EN 25817 szerint.  
Hegesztett kötések kategóriája: "C" - Közepes

**Varrat minőség:**

Tompavarrat: II. oszt.  
Sarokvarrat: II. oszt.

**Varrat méretek:**

Tompavarrat: a=V<sub>min</sub>  
Sarokvarrat:  
- egyoldali: a=V<sub>min</sub>  
- kétoldali: a=V<sub>min</sub>/2

**Megjegyzések:**

Melegen hengerelt szelvények toldásához tompavarrat alkalmazandó!

**Csavar kapcsolatok:**

Csavarminőség: 8.8 ISO 4014 szerint  
Anyák, alátétek: csavarokhoz illeszkedően.  
Kör furatokhoz tartozó csavar átmérő a furatátmérő mínusz 1 mm D21-ig, D21 felett furatátmérő mínusz 2 mm.

Létesítmény megnevezése: <b>Mezőgazdasági feldolgozó és raktár csarnok építése</b>	Tervező: <b>Hajdu Gyula</b> TT - 15 - 0387	Tervszám: <b>Gy-2017/01</b>
Épület helye: 4121 Szentpéterszeg, hrsz.:816/1	Tervező társa: Dudás Ede	Tervfajta: <b>kíviteli terv</b>
Építető: Szentpéterszeg Község Önkormányzata, 4121 Szentpéterszeg, Kossuth u. 45.		Dátum: <b>2017. 09.</b>
Rajz megnevezése: <b>Sz1 szélrács terve</b>		Méretarány: <b>1:20</b>
		Rajzszám: <b>S-4.5</b>