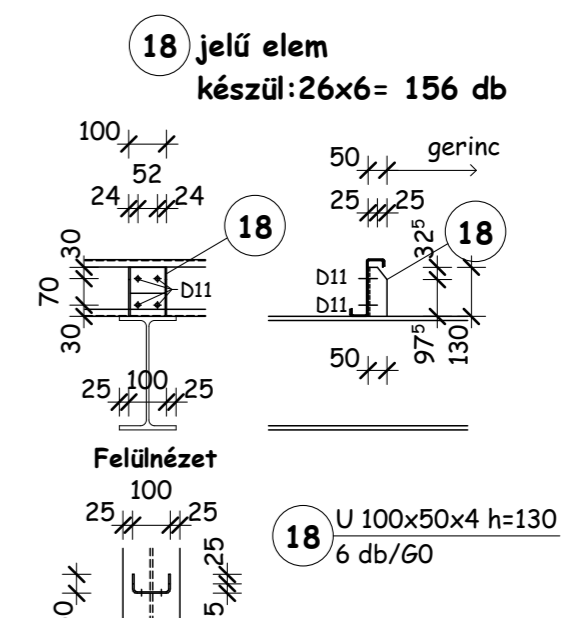
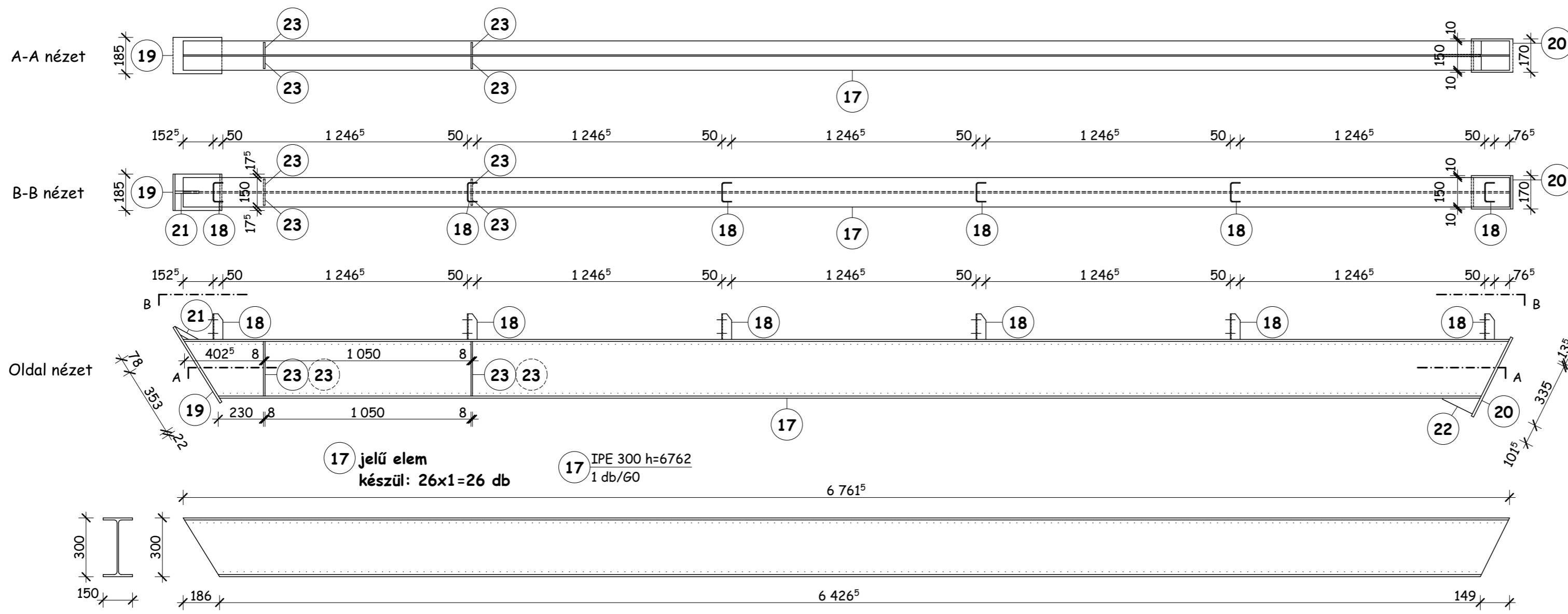


G0 gerenda (alap)
készül: 26 db



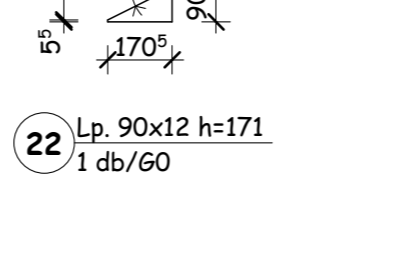
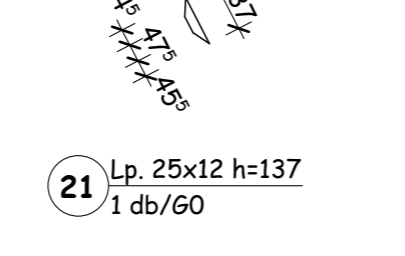
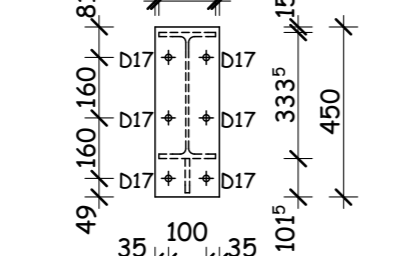
19 jelű elem készül: 26x1=26 db megegyezik a 2-es elemmel

20 jelű elem készül: 24x1=24 db

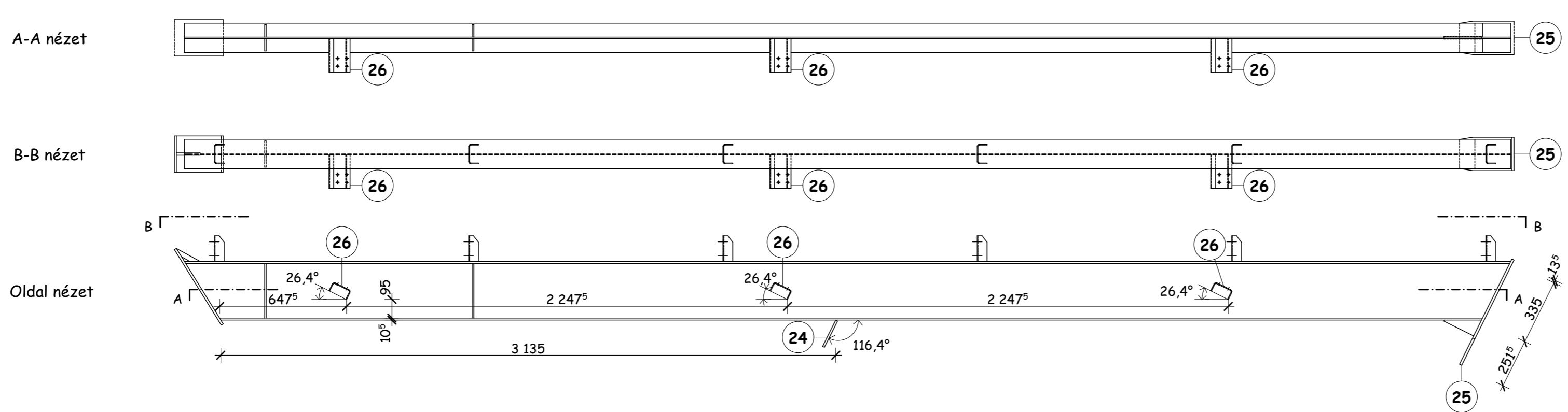
21 jelű elem készül: 26x1=26 db

22 jelű elem készül: 26x1=26 db

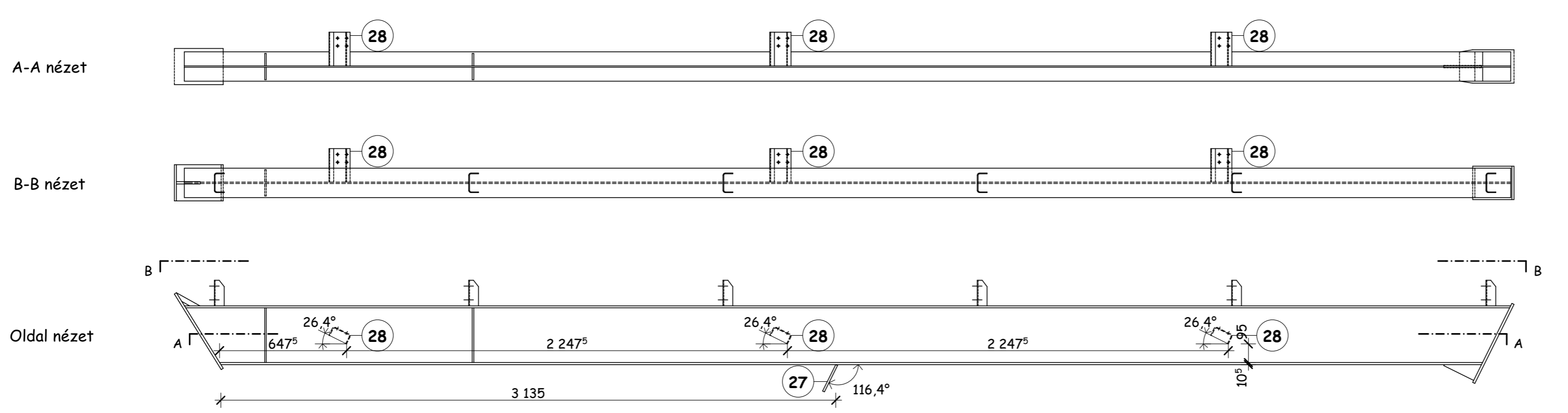
23 jelű elem készül: 26x4=104 db megegyezik a 4-es elemmel



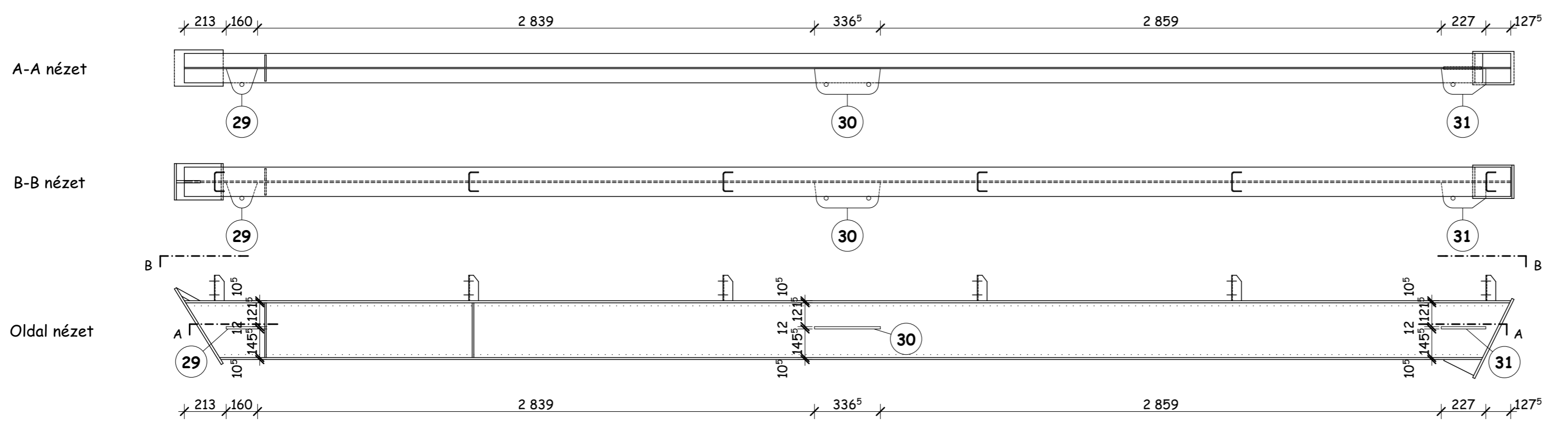
G1 gerenda
készül: 2 db



G2 gerenda
készül: 2 db



G3, G3* gerenda
készül: 4+4* db
G3* G3 tükörképe



G4 gerenda
megegyezik a G0 gerendával
készül: 14 db

Anyagminőségek:
- Szerkezeti acélok: S 235 JR

Megjegyzések:
- Méretek a helyszínen ellenőrizendők!
- Alapozásba tervezett betonacélok nem toldhatók!
- Alapozási sík, jóváhagyandó!
- A feltöltést földvízzátótlást 90 %-ra kell tömöríteni!

Kapcsolódó tervek: S-3.1

Hegesztések:
A varratok elektromos ívhegesztéssel készülnek, MSZ EN 25817 szerint.
Hegesztett kötések kategóriája: "C" - Közepes

Varrat minőség:
Tompavarrat: II. oszt.
Sarokvarrat: II. oszt.

Varrat méretek:
Tompavarrat: a=V_{min}
Sarokvarrat:
- egyoldali: a=V_{min}
- kétoldali: a=V_{min}/2

Megjegyzések:
Melegen hengerelt szelvények toldásához tompavarrat alkalmazandó!

Csavarkapcsolatok:
Csavarminőség: 8.8 ISO 4014 szerint
Anyák, alátétek: csavarokhoz illeszkedően.
Kör furatokhoz tartozó csavar átmérő a furatátmérő mínusz 1 mm D21-ig, D21 felett furatátmérő mínusz 2 mm.

Létesítmény megnevezése: Mezőgazdasági feldolgozó és raktár csarnok építése	Tervező: Hajdu Gyula TT - 15 - 0387	Tervszám: 6y-2017/01
Épület helye: 4121 Szentpéterszeg, hrsz.:816/1	Tervező Társa: Dudás Ede	Tervfajta: kihíteli terv
Építettség: Szentpéterszeg Község Önkormányzata, 4121 Szentpéterszeg, Kossuth u. 45.		Dátum: 2017. 09.
Rajz megnevezése: G0-G4 gerendák terve		Méretarány: 1:20
		Rajzsorszám: S-4.3