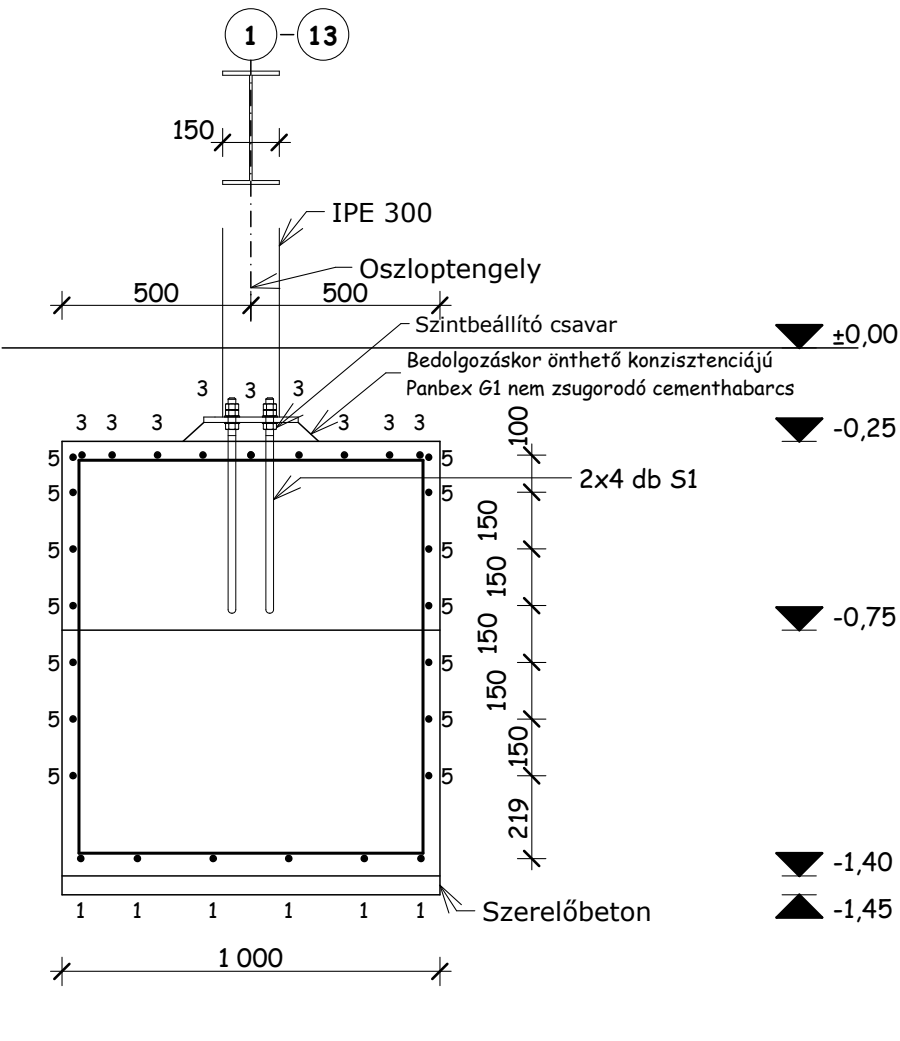
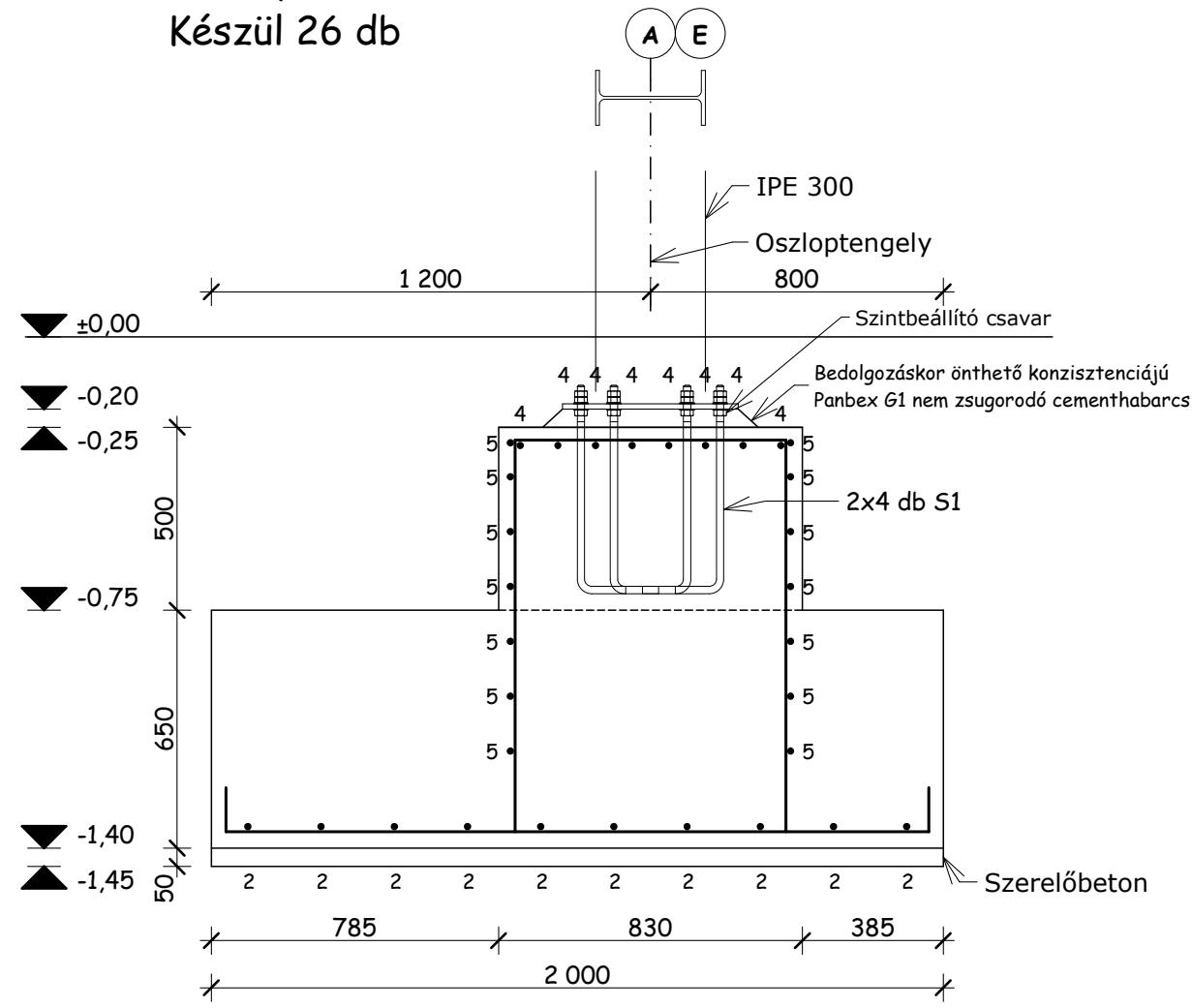
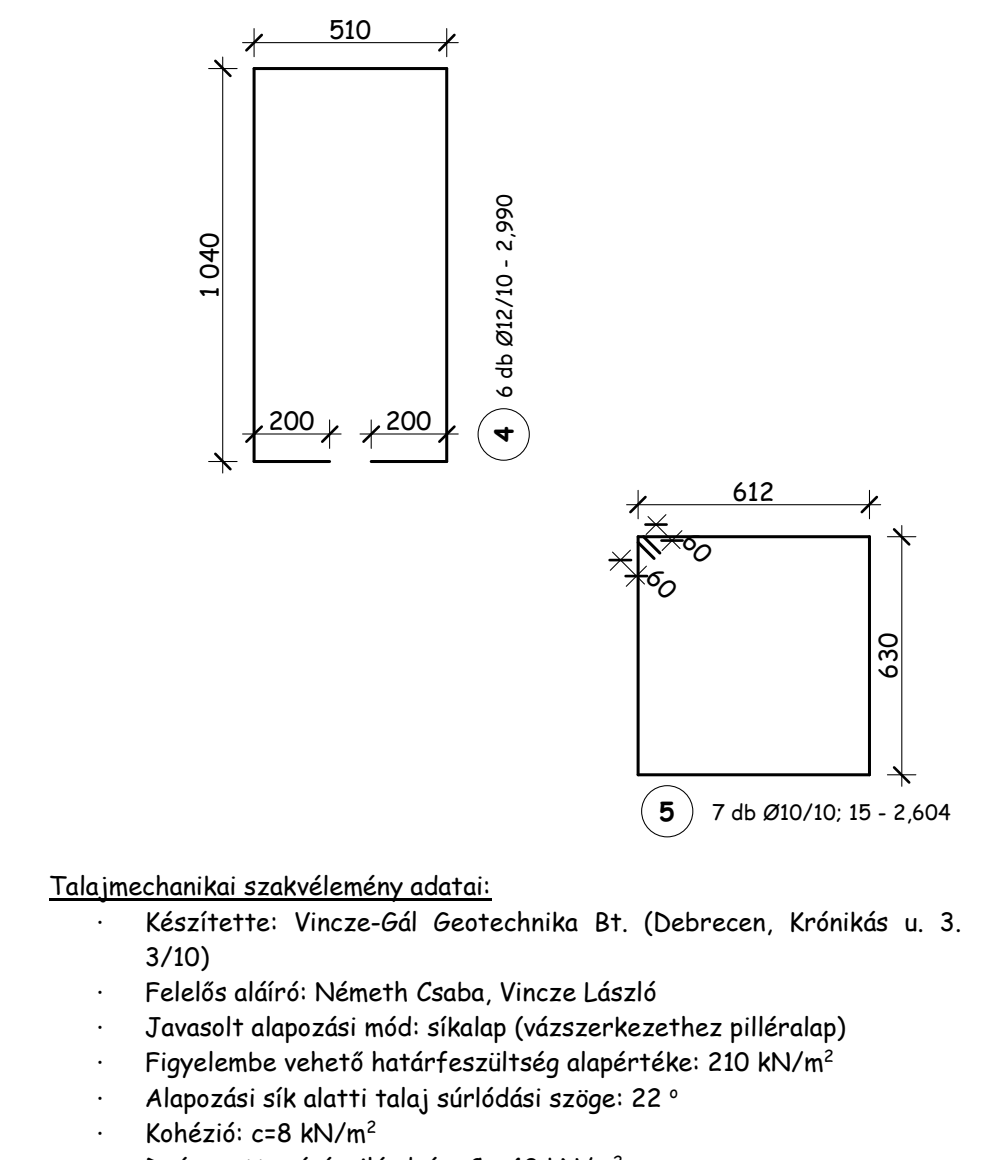
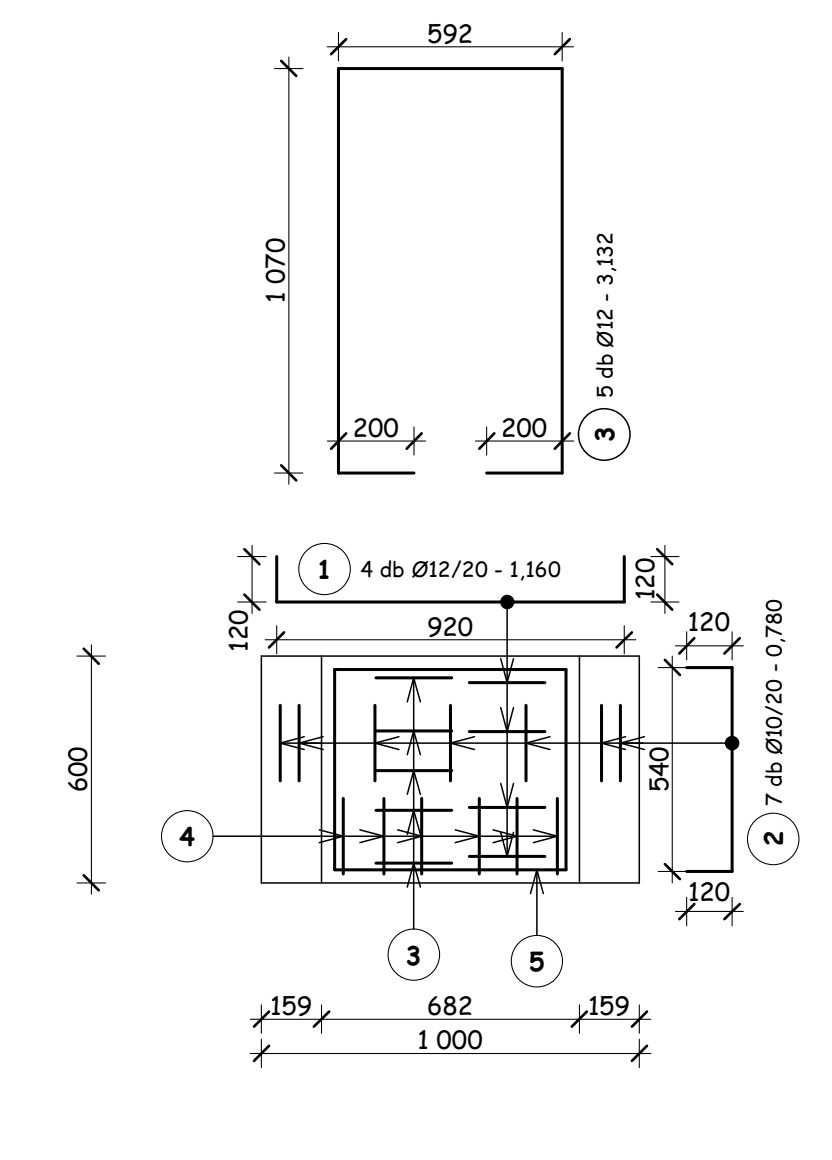
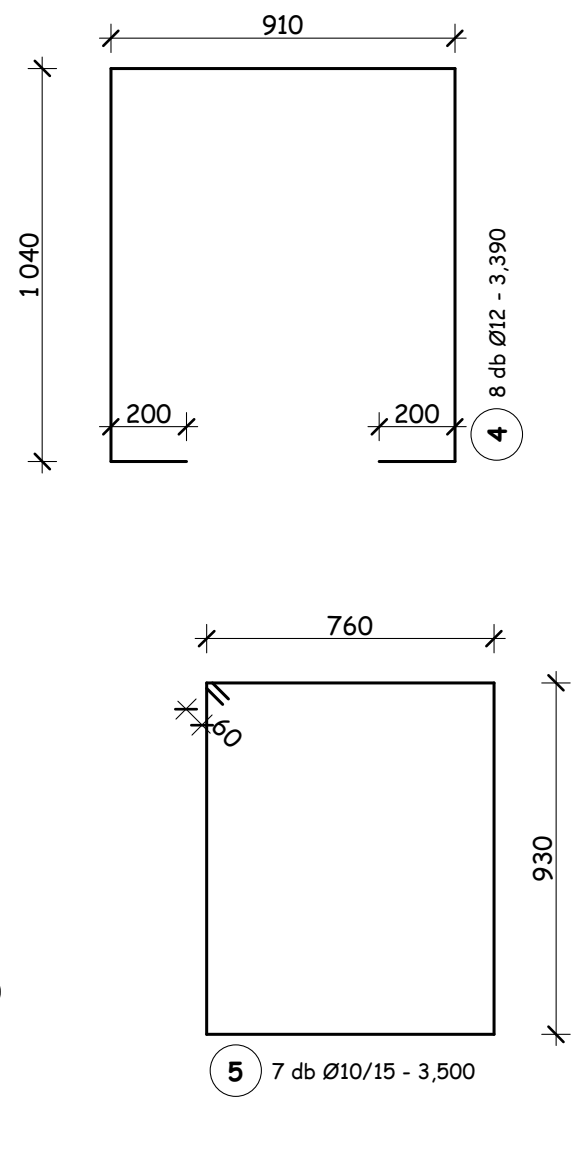
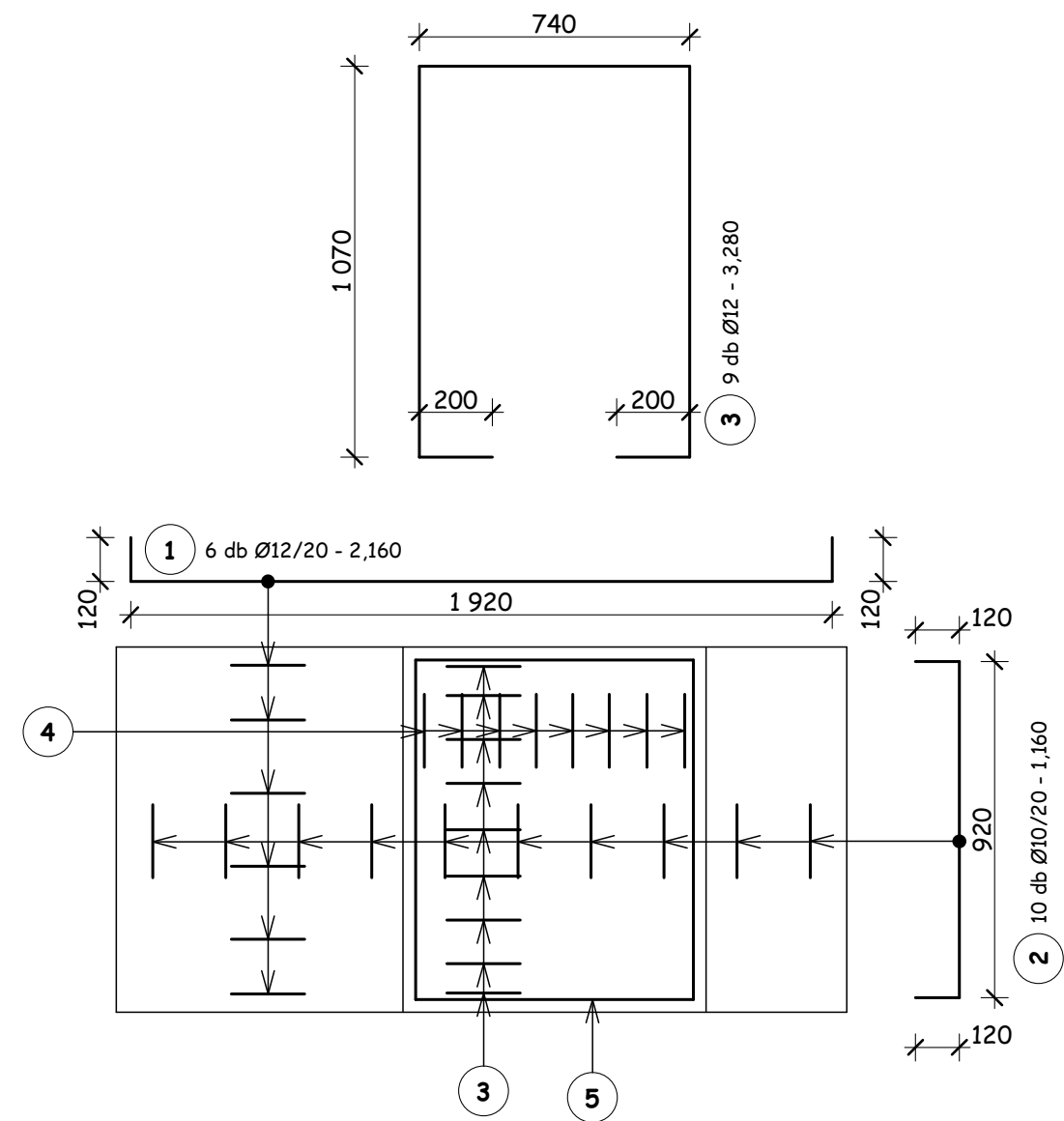
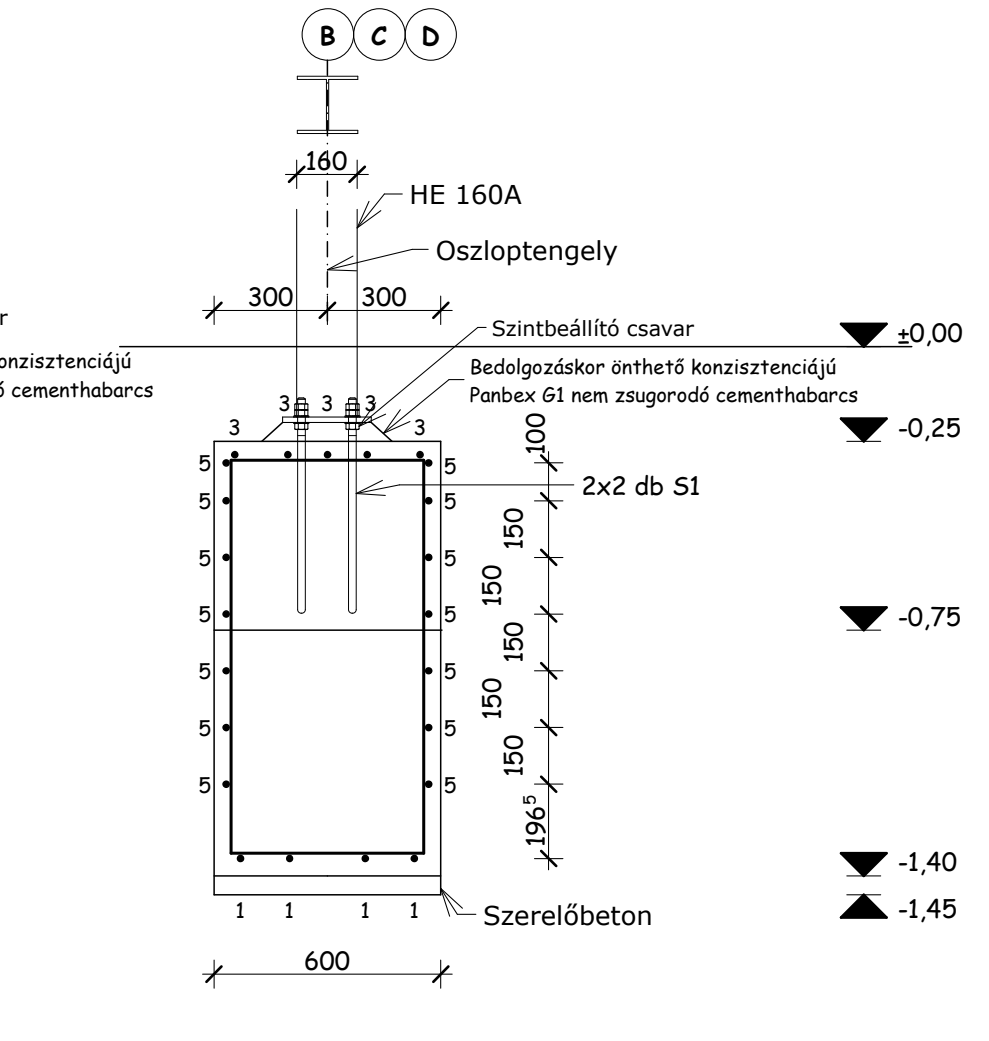
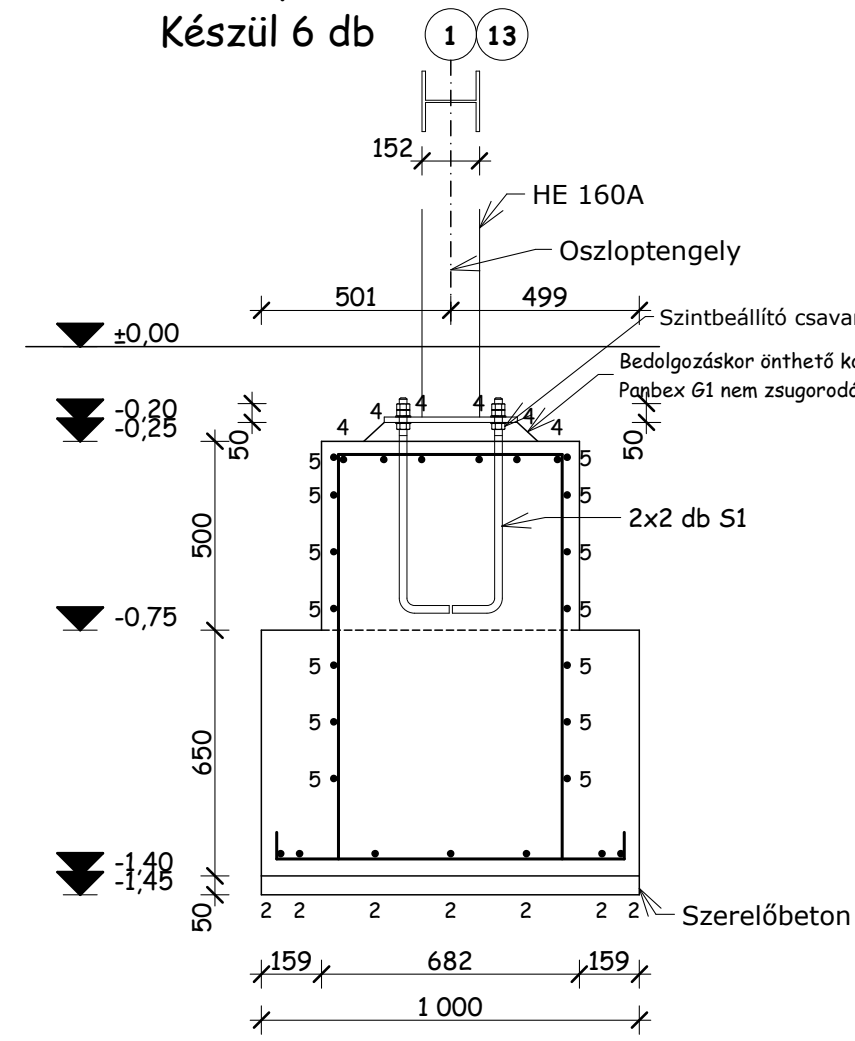


**A1 alaptest**  
Készül 26 db



**A2 alaptest**  
Készül 6 db



- Anyagminőségek:**
- Szerelőbeton: C12/15-Xob(h)-F2-24
  - Vb. alatestek betonja: C25/30-XC2-F2-24
  - Zsalikő kibetonozása: C25/30-XC2-F2-24
  - Betonacél: B500
  - Lehorgonyzó csavar: S235
  - Szerkezeti acélok: S 235 JR

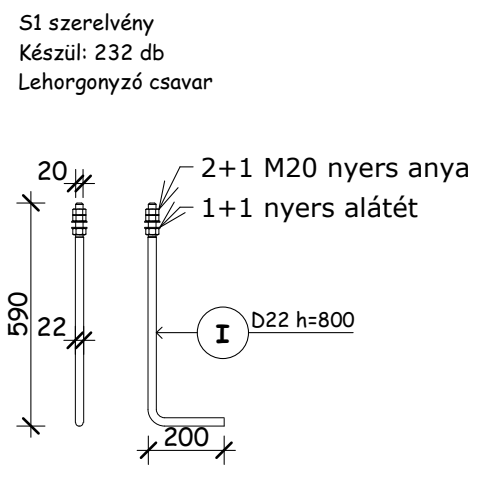
- Megjegyzések:**
- Méretek a helyszínen ellenőrizendő!
  - Alapozásba tervezett betonacélok nem toldhatók!
  - Alapozási sík, jóváhagyandó!
  - A talajnak nincs kohéziója, nem állékonyak, ezért a munkagödör rézsűs kitermelése (vagy dúcolása) szükséges.
  - A feltöltést földviszatarítást 90 %-ra kell tömöríteni!
  - lehorgonyzó csavarok geometriai elhelyezése oszlopok talplemez lyukai szerint.

- Kapcsolódó tervek: S-1.1

Betonacél kimutatás alapozási munkákhoz

Elem	Jel	fi (mm)	db	hossz (m)	B500	B500	B500	B500	B500	B500
					fi 6 mm	fi 8 mm	fi 10 mm	fi 12 mm	fi 14 mm	fi 16 mm
A1	1	12	156	2,16					336,96	
"	2	10	260	1,16			301,60			
"	3	12	234	3,28					767,52	
"	4	12	208	3,39					705,12	
"	5	10	182	3,50			637,00			
A2	1	12	24	1,16					27,84	
"	2	10	42	0,78			32,76			
"	3	12	30	3,13					93,90	
"	4	12	36	2,93					105,48	
"	5	10	42	2,61					109,62	
Mindösszesen (m)					0,00	0,00	1080,98	2036,82	0,00	0,00
Folyóméter súly kg/m					0,22	0,395	0,617	0,888	1,2	1,57
Súly (kg)					0,000	0,000	666,965	1808,696	0,000	0,000
Mindösszesen (kg)										2475,66

- Talajmechanikai szakvélemény adatai:**
- Készítette: Vincze-Gál Geotechnika Bt. (Debrecen, Krónikás u. 3. 3/10)
  - Felelős aláíró: Németh Csaba, Vincze László
  - Javasolt alapozási mód: síkalap (vázszerkezethez pilléralap)
  - Figyelembe vehető határfeszültség alapértéke: 210 kN/m<sup>2</sup>
  - Alapozási sík alatti talaj sűrűládsági szöge: 22 °
  - Kohézió: c=8 kN/m<sup>2</sup>
  - Drénezett nyírószilárdság: Cu=40 kN/m<sup>2</sup>
  - Várható maximális talajvíz: -4,00 m
  - összenyomódási modulus: Es=6 MN/m<sup>2</sup>
  - Alapozási síkon található talaj: világosbarna durva iszap



Létesítmény megnevezése: <b>Mezőgazdasági feldolgozó és raktár csarnok építése</b>	Tervező: <b>Hajdu Gyula</b> TT - 15 - 0387	Tervszám: <b>Gy-2017/01</b>
Épület helye: 4121 Szentpéterszeg, hrsz.:816/1	Tervező társa: Dudás Ede	Tervfajta: <b>kívitei terv</b>
Építettség: Szentpéterszeg Község Önkormányzata, 4121 Szentpéterszeg, Kossuth u. 45.		Dátum: <b>2017. 09.</b>
Rajz megnevezése: <b>A1, A2 alaptetek vasalási terve</b>		Méretarány: <b>1:20</b>
		Rajzszám: <b>S-1.3</b>